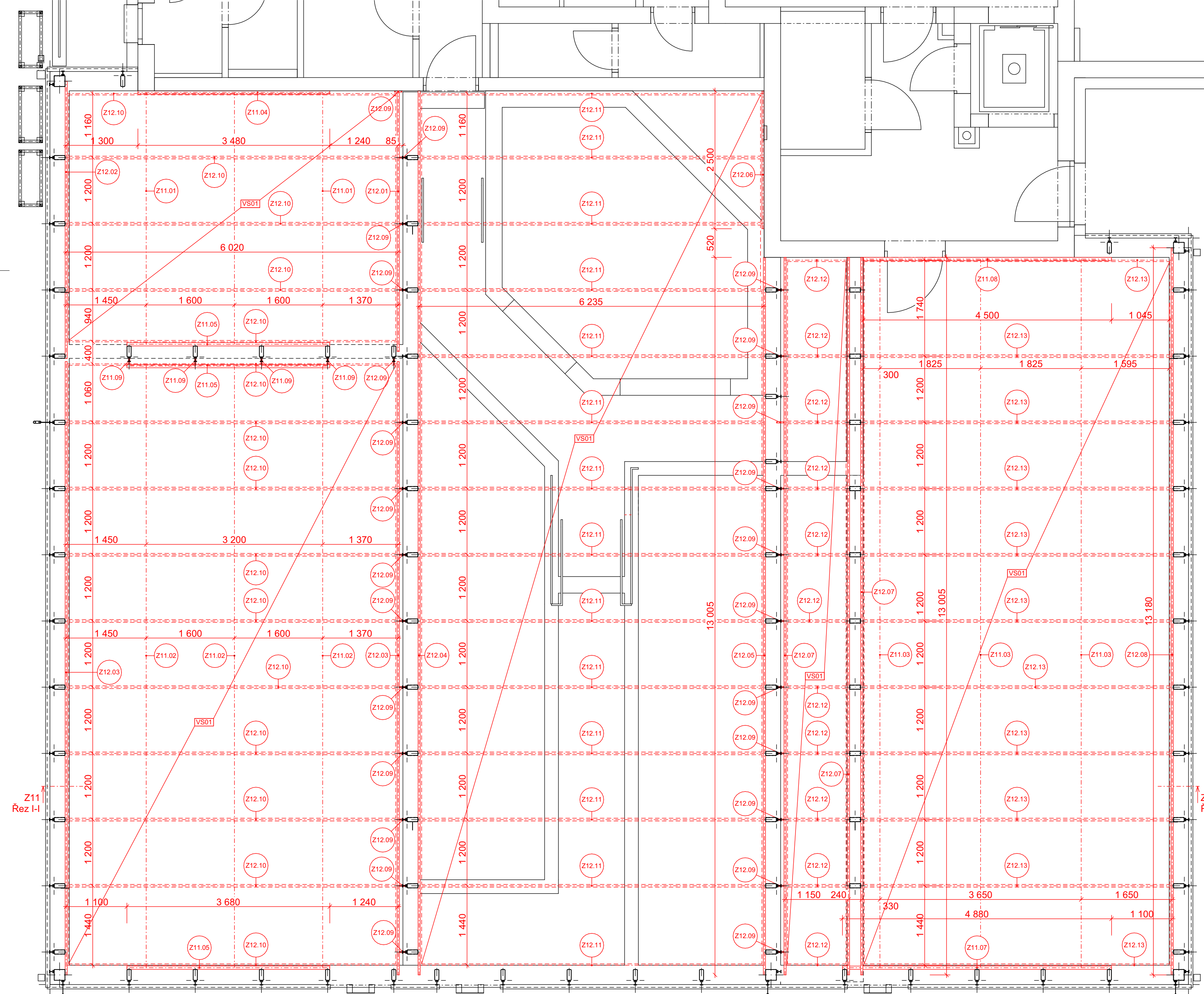
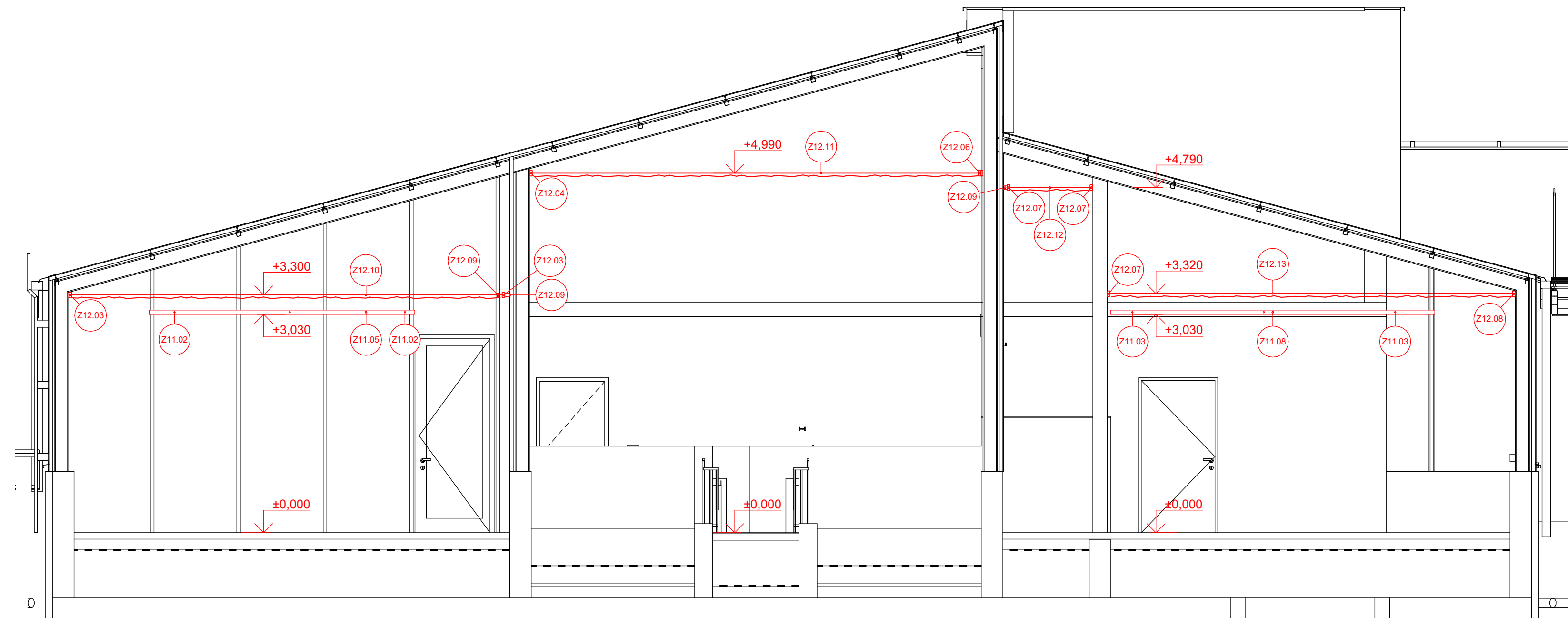


Půdorys - pomocné zámečnické prvky - stínění, svítidla



Z11 Řez I-I



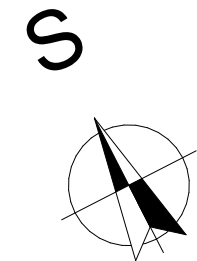
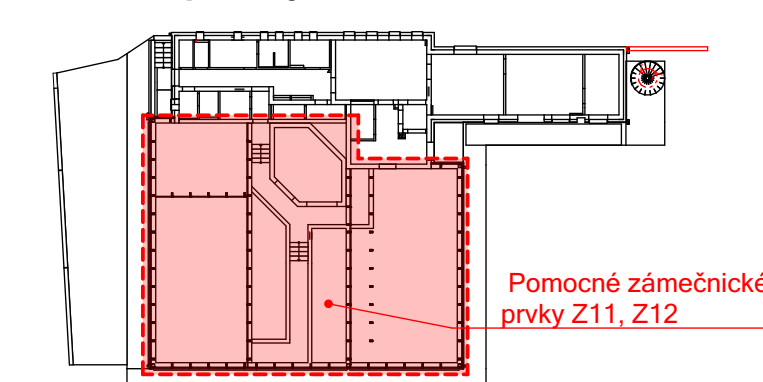
| Tabulka ploch vnitřního stínění | | |
|---------------------------------|---|----------------------------------|
| Ozn. prvku | Popis prvku | Plocha povrchu [m ²] |
| VS01 | Vnitřní stínící roleta (elektricky ovládaná) - Tepelná a stínovací clona umožňující 70% stínování horizontální části sklenku při extrémním záření a 56% tepelnou izolaci v případě zátažení, Materiál : acrylová tkanina a hliníkové pásky. Tkanina bude posuvná pomocí ocelových lanek, ovládaná motoricky přes MAR. | 261,27 |

POZNÁMKA:

- Pomocné ocelové konstrukce Z11 vychází z požadavků profesí i budou sloužit zejména pro zavěšení světlidel a podobných zařízení.
- Pomocné ocelové konstrukce Z11 budou provedeny z žárově zinkované oceli. Rozměry všech pomocných ocelových prvků je nutno ověřit na místě stavby!
- Pomocné ocelové konstrukce Z12 vychází z požadavků profesí (vodorovné látkové stěničky).
- Pomocné ocelové konstrukce Z12 budou provedeny z žárově zinkované oceli. Rozměry všech pomocných ocelových prvků je nutno ověřit na místě stavby!


- Rozměry veškerých ocelových prvků je nutno ověřit na místě stavby!
- Pro pomocné ocelové konstrukce Z11 a Z12 nutno zpracovat dílenskou dokumentaci včetně návrhu kotvení a statického posouzení. Tuto nutno odsouhlasit statikem a architektem stavby!

Schéma pŭdorysu



TATO DOKUMENTACE SLOUŽÍ ZEJMÉNA PRO VÝBĚR
ZHOTOVITELE A PRO PROVÁDĚNÍ STAVBY.

$$\pm 0,000 = 239,53 \text{ m.n.m. BpV}$$

| | | | | | |
|---|--|-----------------------------------|---|---|-----------|
| ARCHITEKT Ing. arch. Petr Gottwald  | ZODP. PROJEKTANT Ing. Pavel Novotný | PROJEKTANT Ing. Michal Grošaft | <div style="border: 2px solid black; padding: 5px; text-align: center;"> ATELIER STYLE STUDIO </div> | STYLE STUDIO s.r.o. Újezd 2175/9a 796 01 Prostějov IČ: 485 32 894 DIČ: CZ48532894 | VÝTIŠK Č. |
| INVESTOR : OSTRAVSKÁ UNIVERZITA, IČO 61988987, Dvofákova 138/7, 701 03 Ostrava | | | | | |
| MÍSTO STAVBY : Na Souřadí 12, Slezská Ostrava, 710 00 | | | | | |
| AKCE : Dokumentace pro provádění stavby „STAVEBNÍ ÚPRAVY OBJEKTU BOTANICKÁ ZAHRADA PÍF OU – SKLENÍKY - NA SOUVŘATÍ 12, SLEZSKÁ OSTRAVA“ 4390, 4351, 4352/1, 4352/2, 4352/3, 4352/4, k.ú. Slezská Ostrava | | | FORMÁT 900x420 mm | | |
| | | | STUPEŇ DPS | | |
| | | | ARCH. Č. 462024 | | |
| OBSAH : D 1.1 b ASŘ - stavební úpravy Zámečnické konstrukce - Pomocné konstrukce Z11, Z12 | | | DATUM 03/2025 | | |
| | | | MÉRÍTKO 1:50 | Č. V. 33 | |

Příloha dle 499/2006 sb. v platném znění D 1.1 b.